

„Křepice – Kanalizace a ČOV“

Vážená paní / Vážený pane,

projektová společnost AQUA PROCON, s.r.o., (dále jen AQP) připravuje podklady pro dodavatele stavby na akci „Křepice – Kanalizace a ČOV“ Tento projekt řeší návrh odkanalizování a likvidaci odpadních vod v obci Křepice. Aby bylo možno přesně stanovit napojení přípojek do kanalizačních stok, je třeba provést průzkum jednotlivých nemovitostí a zjistit umístění těchto přípojek. Investorem této akce je obec Křepice. Průzkumy budou probíhat **14. února 2023** v době **od 8:00 do 17:00**. Celý průzkum zabere zhruba 15 minut.

Jednotlivé nemovitosti budou na stokový systém připojené pomocí domovních přípojek, které budou zaústěné do kanalizačních odbočení vyvedených z kanalizačních stok. Kanalizační odbočení bude ukončené revizní plastovou šachtou, do které bude napojena domovní kanalizační přípojka dané nemovitosti.

Za standardních podmínek se navrhuje pro jeden odvodňovaný objekt vždy jen jedno odbočení pro jednu kanalizační přípojku. Větší počet odbočení pro jeden objekt je možno navrhnout pouze v mimořádných případech a po dohodě s investorem akce.

rámci průzkumu pro stavbu a následně vypracování projektů kanalizačních přípojek od Vás budeme potřebovat následující údaje:

- místo vyústění kanalizace z domu,
- hloubku vyústění kanalizace z domu.

Všeobecná kritéria pro napojení nemovitosti na splaškovou kanalizaci:

- Do přípojky budou svedené splaškové vody z WC, koupelen, prádelen a kuchyní – přímo bez předčištění,
- jednotlivé septické nádrže a jímky na vyvážení budou po napojení jednotlivých objektů na splaškovou kanalizaci zrušeny. V případě využití stávajících jímek pro akumulaci dešťových vod budou jímky předem vyčištěny a přes takto využívanou jímku nesmí být vedeno potrubí přípojky,
- do přípojky splaškové kanalizace nesmí být zaústěny dešťové vody a vody drenážní,
- do přípojky nesmí být zaústěny vody z chlévů a hnojišť,
- do přípojky nesmí být odváděny látky hořlavé, zápalné, jedovaté, kyselé, žíravé, oleje
- do přípojky nemůžou být svedeny odpad z kuchyňského drtiče (je povinnost s ním nakládat v souladu se zákonem o odpadech č.541/2020 Sb., v platném znění).

Pokud znáte místo vyústění Vaší kanalizační přípojky, prosíme o zakreslení na volný list papíru, kde naznačíte budovu, zakótujete vzdálenosti od stěn budovy, hloubku vyústění a podpisem stvrdíte správnost. Pracovníci si tento list s nákresem v den průzkumu vyzvednou a v případě nejasných informací budete požádáni o doplnění nutných údajů.

Pracovníci AQP – projektant:

Ing. Tomáš Žiaček

tel.: +420 541 426 026
mobil : +420 737 206 972
e-mail: Tomas.Ziacek@aquaprocon.cz

Ing. Martina Krulová

tel.: +420 541 426 038
mobil : +420 739 254 915
e-mail: Martina.Krulovala@aquaprocon.cz

Ing. Radek Šamánek

tel.: +420 541 426 035
mobil : +420 739 002 561
e-mail: Martina.Krulovala@aquaprocon.cz

Předem děkujeme za pochopení a vstřícnost.

V Brně 13. února 2023

Ing. Monika Fazekas
vedoucí střediska

POŽADOVANÉ ÚDAJE A INFORMACE

Pokud si některým z údajů nebudete jisti, nebo nebudete jej znát, pak je s vámi proberou naši zaměstnanci při osobní návštěvě.

A. Identifikační údaje

Kdo informace poskytl (jméno, příjmení):

Telefon *)

E-mail *)

*) Není povinné – doporučujeme jeden z kontaktů však uvést. Kontakt bude sloužit pro případné dotazy, ujasnění, které vyplynou při zpracování projektové dokumentace nebo při zajišťování inženýrské činnosti pro vydání stavebního povolení.

B. Situační údaje o stávajícím odkanalizování nemovitosti

Na volný list, prosím, **zaznačte jednoduchým způsobem** polohu septiku/jímky/domácí čistírny odpadních vod a trasu stávající kanalizační přípojky nebo přípojek mezi nemovitostí a septikem. Vše **okótuje** od domovní fasády nebo hranice pozemku (viz vzor situačního zákresu).

V případě, že víte o podzemních překážkách na vašem pozemku (přípojka vodovodu, plynovodu, dešťová kanalizace apod.), zakreslete je také do situace.

VZOR SITUAČNÍHO ZÁKRESU



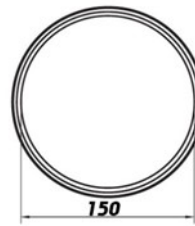
C. Technické a ostatní údaje o stávajícím odkanalizování nemovitosti

1. Světlý průměr potrubí stávající přípojky:

- a) 125 mm
- b) 150 mm
- c) 200 mm

d) Jiný průměrmm

e) Nemovitost nemá kanalizační přípojku (např. objekt má suché WC)



2. Kanalizační objekt na přípojce pro zachytávání nebo čištění odpadních vod (z níže uvedených možností nehodící se škrtněte):

- a) Mám septik
 - Chci septik zachovat (například na jímání dešťové vody)
 - Chci septik zrušit
- b) Mám žumpu
 - Chci žumpu zachovat (například na jímání dešťové vody)
 - Chci žumpu zrušit
- c) Nemám žádný objekt na kanalizační přípojce (např. zaústění přípojky přímo do vodoteče, trativod na přípojce apod.
- d) Mám domovní čistírnu odpadních vod
 - Chci domácí čistírnu odpadních vod zachovat
 - Chci domácí čistírnu odpadních vod zrušit *)
- e) Jiný kanalizační objekt na přípojce pro zachytávání nebo čištění odpadních vod

.....
.....

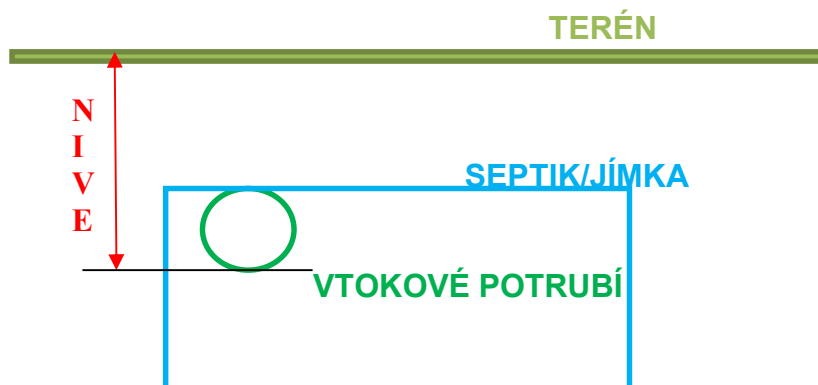
*) V případě požadavku na zachování domovní čistírny odpadních vod doporučujeme zvážit dobu trvání vodoprávního povolení pro nakládání s odpadními vodami a ověřit na vodoprávním

úřadu podmínky pro jeho případné prodloužení vodoprávního povolení k nakládání s odpadními vodami v situaci, kdy v obci bude vybudována veřejná splašková kanalizace.

3. Výškové údaje o kanalizační přípojce

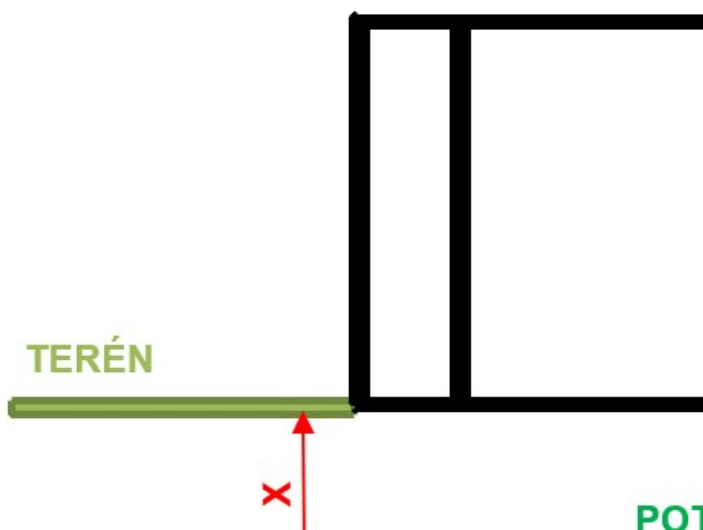
- a) Niveleta potrubí v místě nátoku do jímky/septiku/domovní čistírny odpadních vod (Niveleta potrubí je svislá vzdálenost mezi terénem a dnem potrubí přípojky)

NIVELETA =m



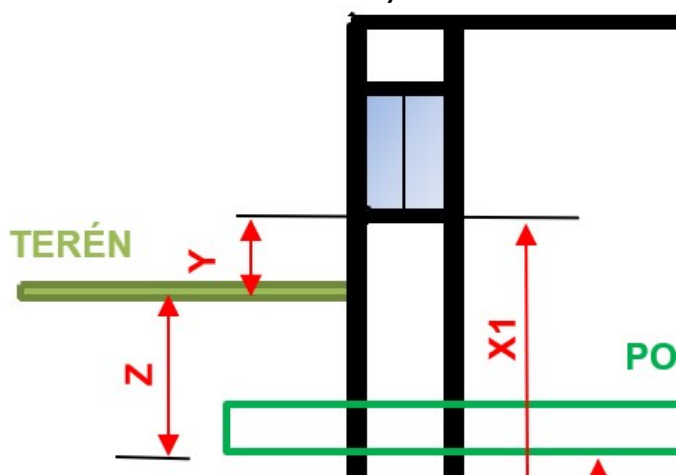
b) Niveleta potrubí v místě odtoku z nemovitosti

VARIANTA 1 – NEMOVITOST NENÍ PODSKLEPENÁ



X=.....m (vzdálenost dna potrubí od terénu)

VARIANTA 2 – NEMOVITOST JE PODSKLEPENÁ (PŘÍPOJKA JE VEDENÁ NAD PODLAHOU SKLEPA)



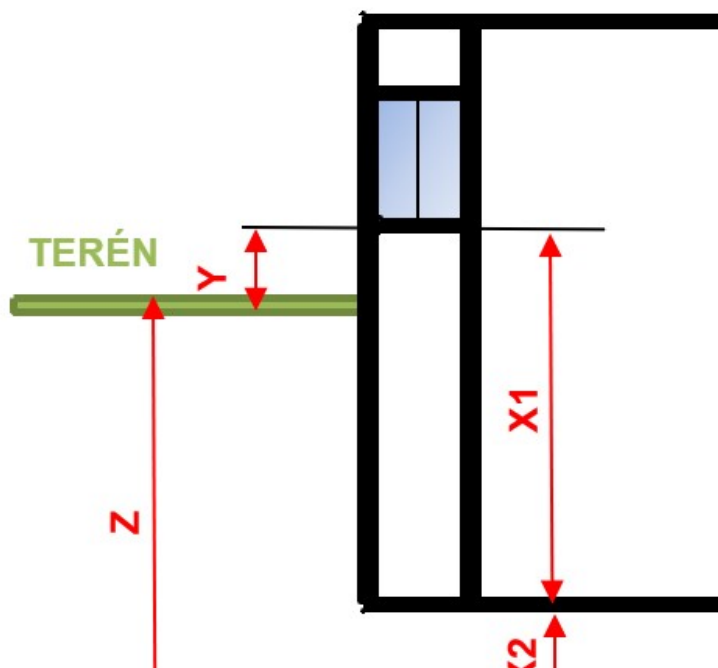
X1 =m (vzdálenost od podlahy k parapetu okna)

X2 =m (vzdálenost od podlahy ke dnu potrubí)

Y=m (vzdálenost od terénu k parapetu okna)

Z=m (vzdálenost dna potrubí od terénu)

**VARIANTA 3 – NEMOVITOST JE PODSKLEPENÁ (PŘÍPOJKA JE VEDENÁ
POD PODLAHOU SKLEPA)**



X1 = m (vzdálenost od podlahy k parapetu okna)

X2 = m (vzdálenost od podlahy ke dnu potrubí)

Y = m (vzdálenost od terénu k parapetu okna)

Z = m (vzdálenost dna potrubí od terénu)